

***Baromètre de confiance
des Filles Capitales***

Journée internationale des filles
11 octobre 2024



405 répondantes

Avril / Mai 2024

Un baromètre
qui donne la parole
aux jeunes femmes
que l'association
accompagne
et évalue,
notamment,
leur confiance
en elles.



01

Clé de lecture du baromètre (1/2)

Pour appréhender finement l'écosystème de « soutien » et de « satisfaction » dont bénéficie chacune des répondantes, **8 items** ont été proposés à leur notation, sur une **échelle de 0 à 10** :



Le soutien d'un de tes parents ou des deux	Les services de ta ville ou village destinés aux jeunes
Le soutien d'amies et / ou d'amis proches	La possibilité de faire du sport
Le soutien de ta marraine de Capital Filles	La possibilité d'avoir des activités culturelles
Le soutien de l'équipe éducative de ton établissement	La sécurité de ton quartier / voisinage



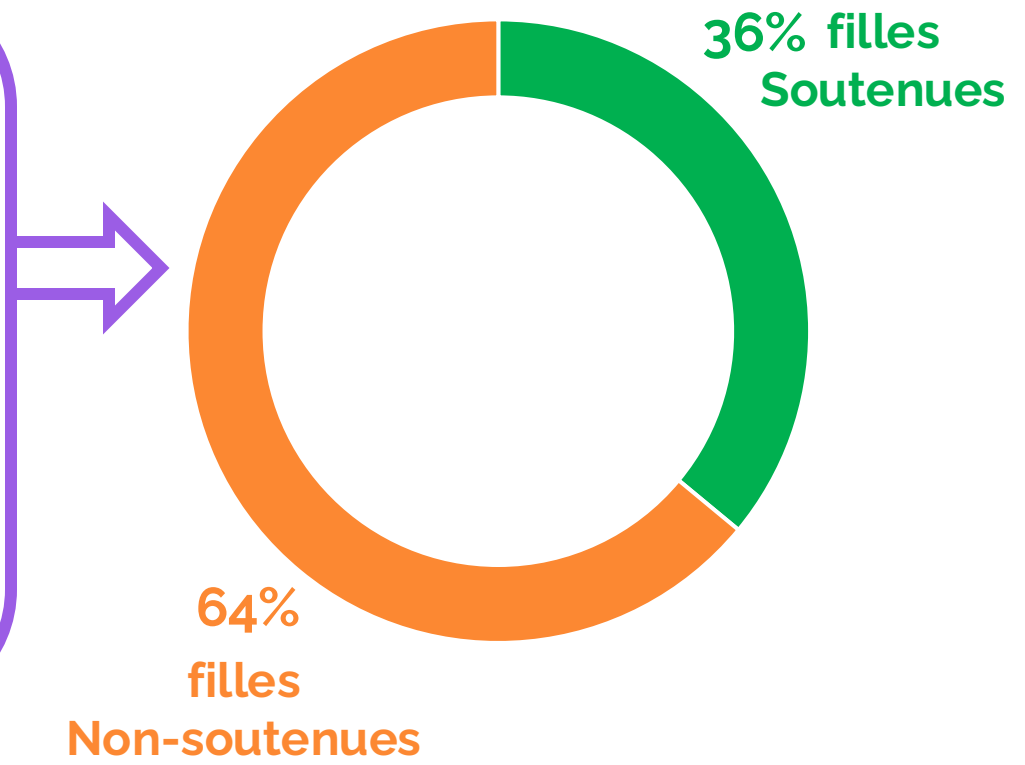
02

Clé de lecture du baromètre (2/2)

Une segmentation a ainsi pu être établie à partir des notes attribuées par les répondantes à leur **écosystème** de « **soutien** » et de « **satisfaction** » .

Ont été regroupées comme « **Les soutenues** » les répondantes qui ont donné une **note de 7 à 10 à au moins 5 items** sur les 8 proposés. Elles représentent **36%** de l'échantillon global.

Les autres étant considérées comme « **Non-soutenues** ».



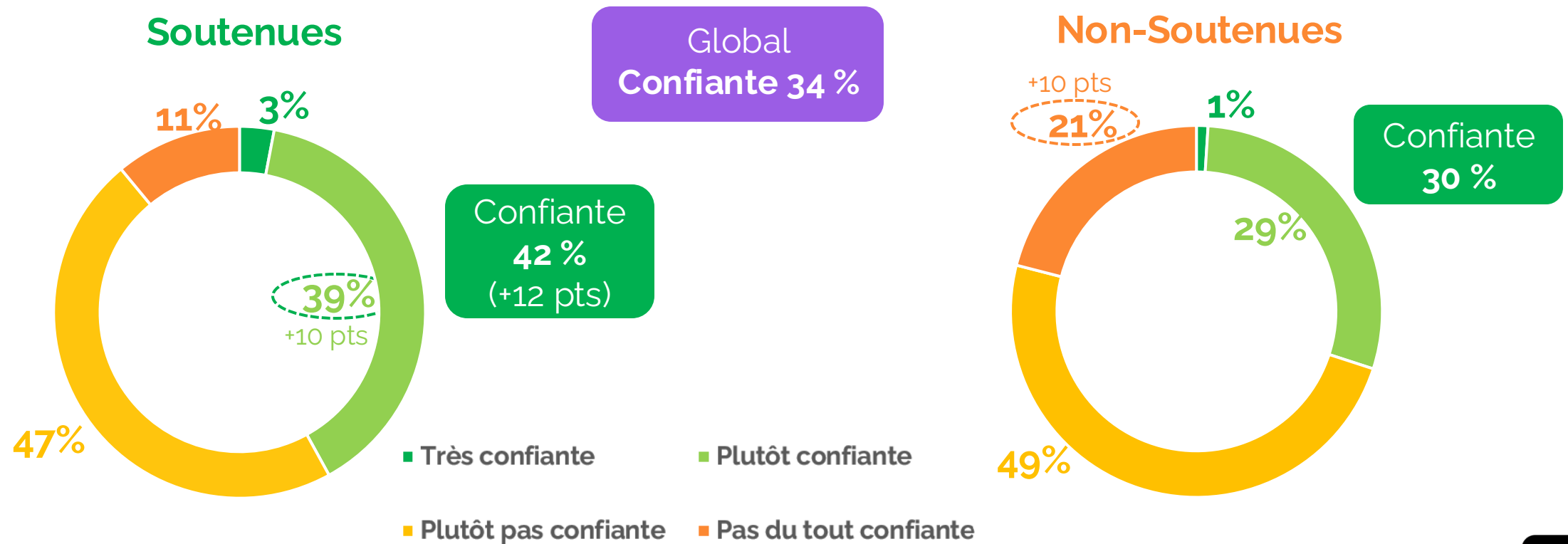
SOUTIEN ET CONFIANCE

03

Les filles non-soutenues ont davantage tendance à avoir une vision pessimiste de l'avenir du monde...

Si on parle de l'avenir du monde en général, comment te sens-tu ?

Total échantillon / « Confiante » : 34%

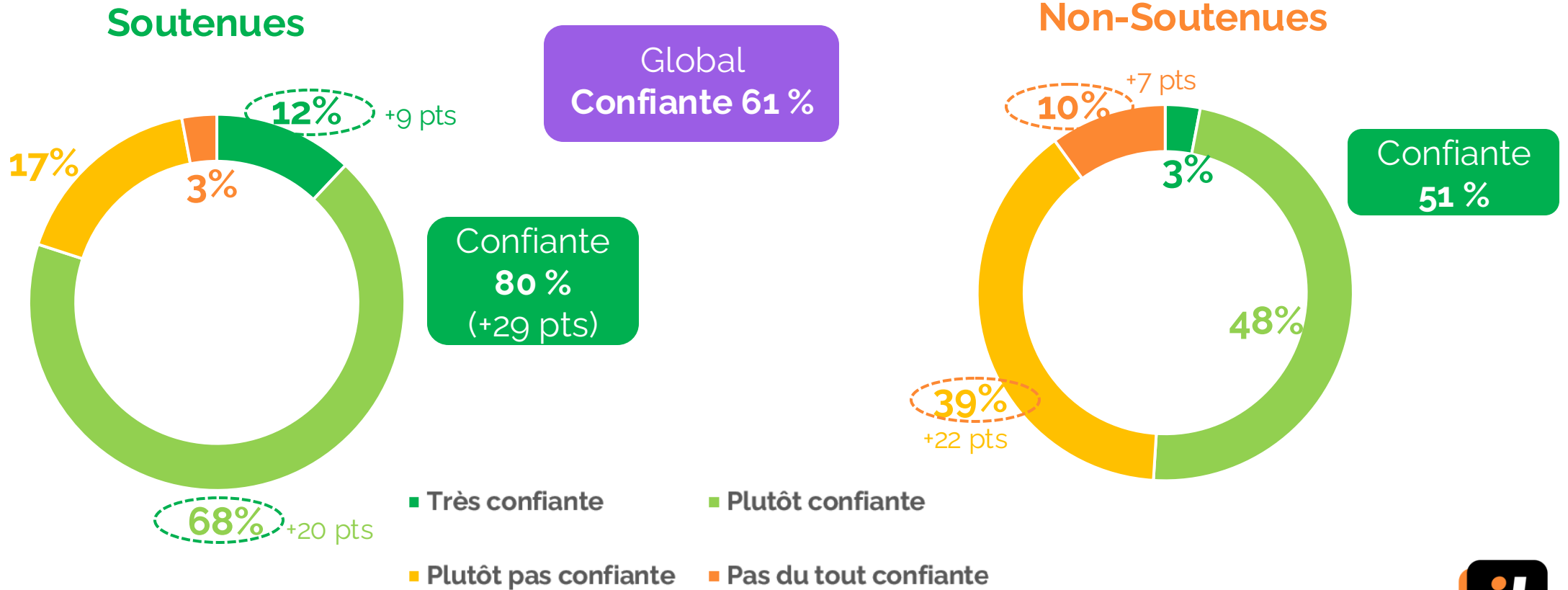


04

...Mais également concernant leur situation actuelle

Si on parle de ta situation actuelle à toi, comment te sens-tu ?

Total échantillon / « Confiante » : 61%

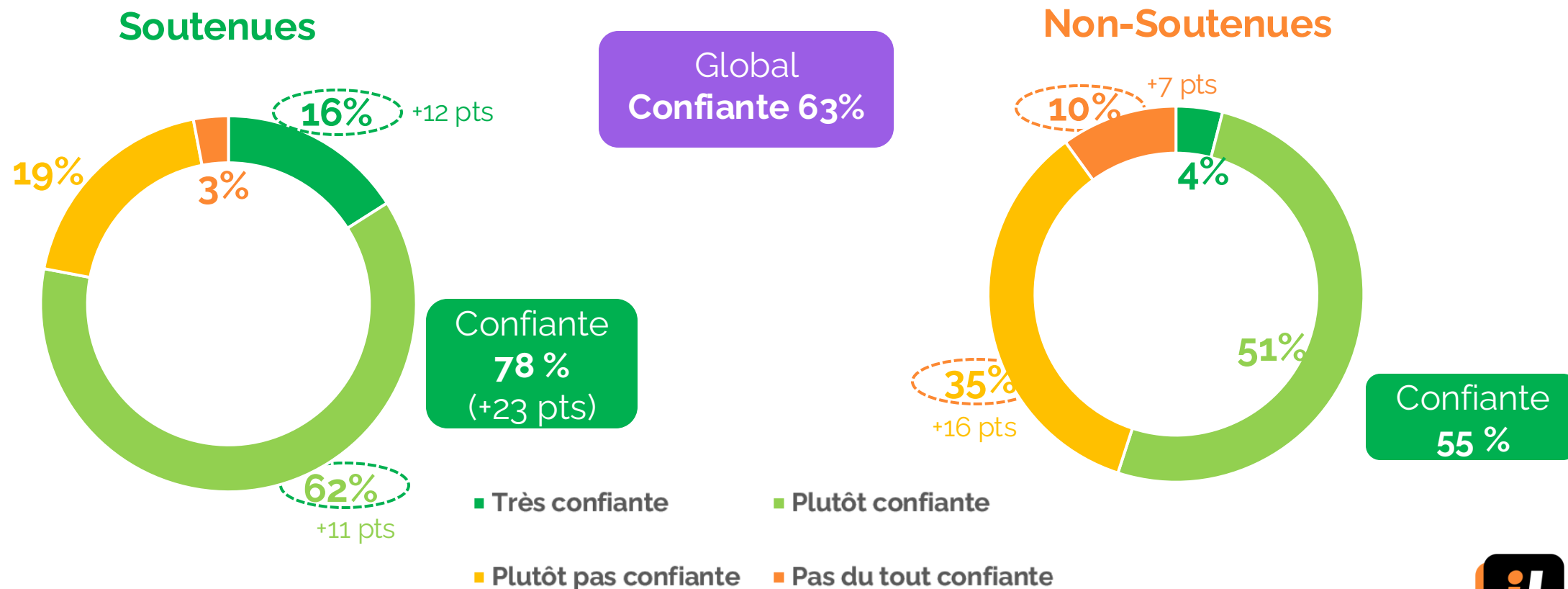


05

Un soutien qui paye : 78 % des filles soutenues ont confiance en leur avenir

Si on parle maintenant de ton avenir à toi, comment te sens-tu ?

Total échantillon / « Confiante » : 63%



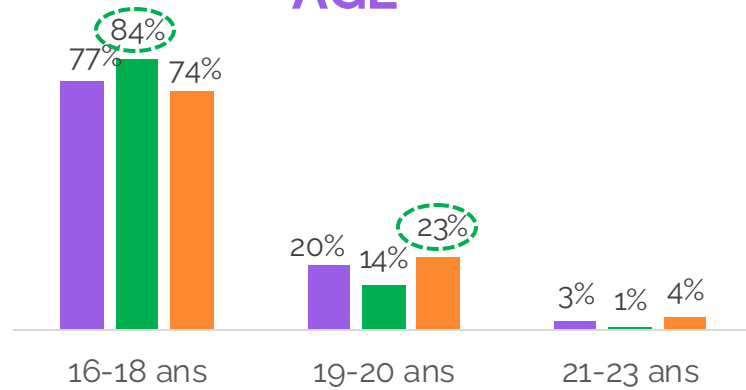
***LE SOUTIEN QUI CONSTRUIT AUSSI
DES PROFILS DIFFERENTS***

06 Profil des répondantes

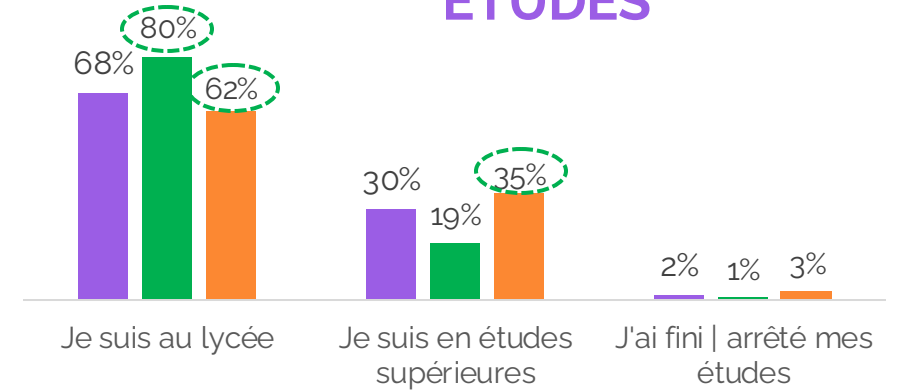
■ Soutenues ■ Non-Soutenues ■ Ensemble



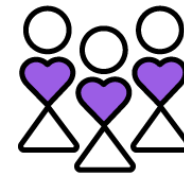
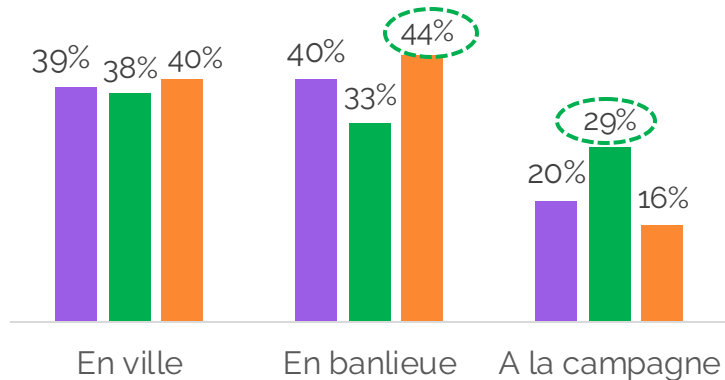
ÂGE



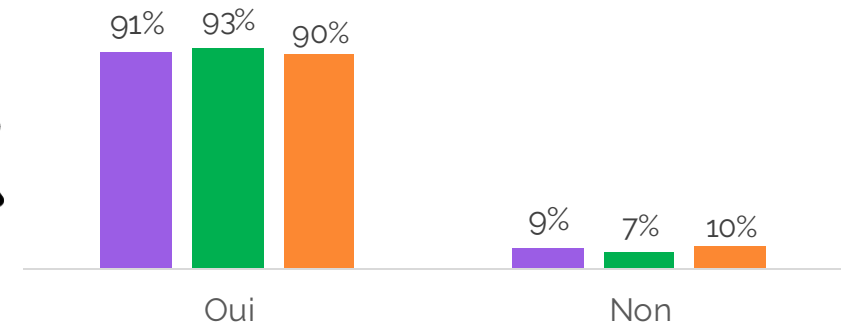
ÉTUDES



LIEU DE VIE



HABITAT CHEZ LES PARENTS

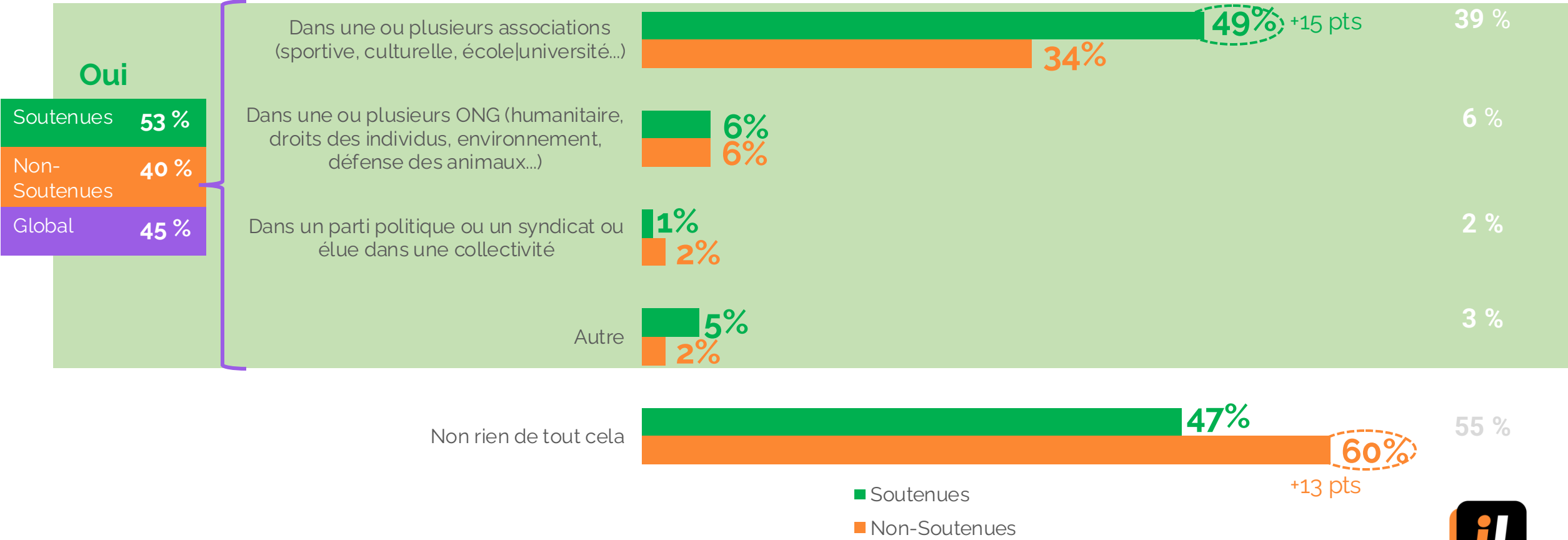


07

Un taux d'engagement beaucoup plus élevé chez les filles qui déclarent se sentir soutenues

Es-tu engagée...

Total échantillon



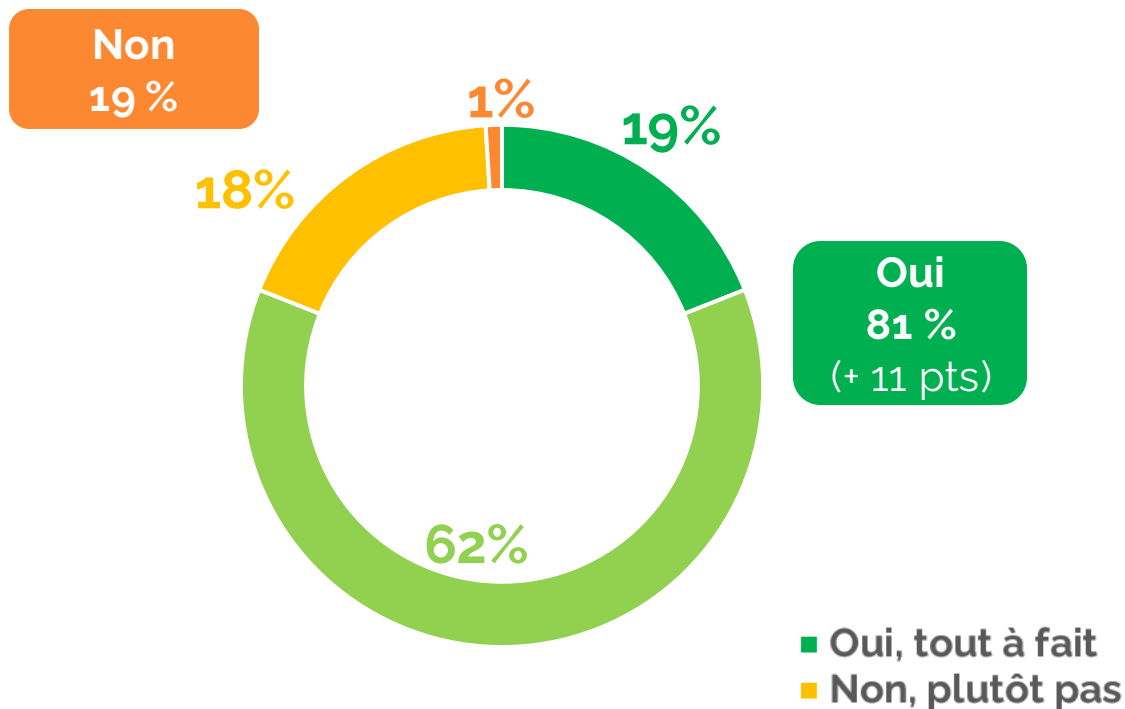
08

Un suivi de l'actualité plus important chez les filles qui se sentent soutenues

En général, suis-tu l'actualité ?

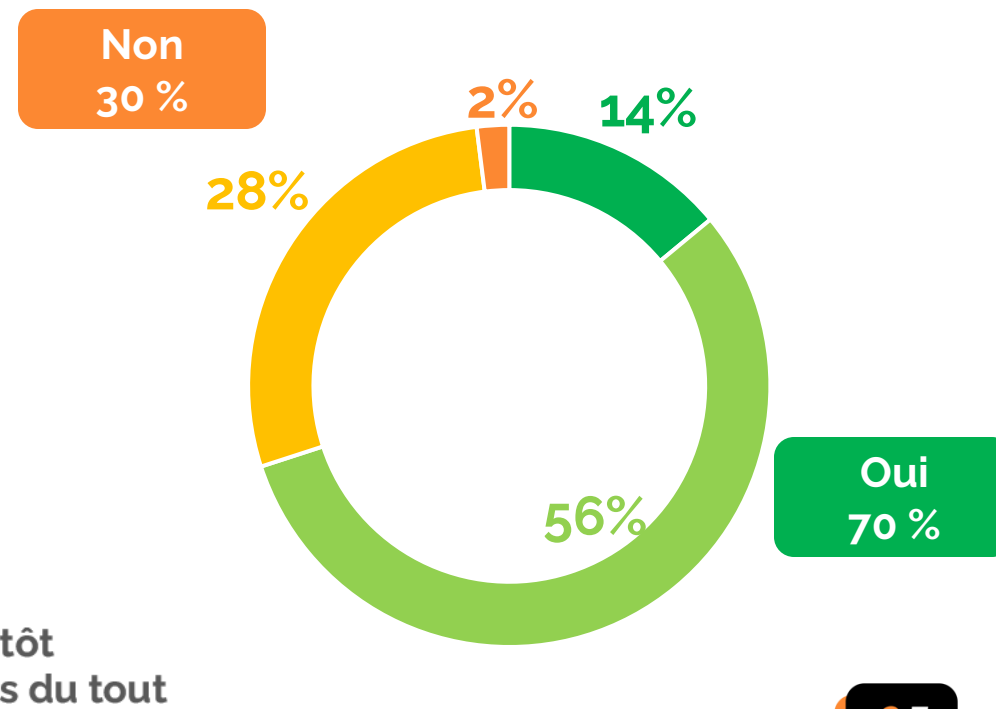
Total échantillon / « Oui » : 74%

Soutenues



QCU | Base : 144

Non-Soutenues



QCU | Base : 261



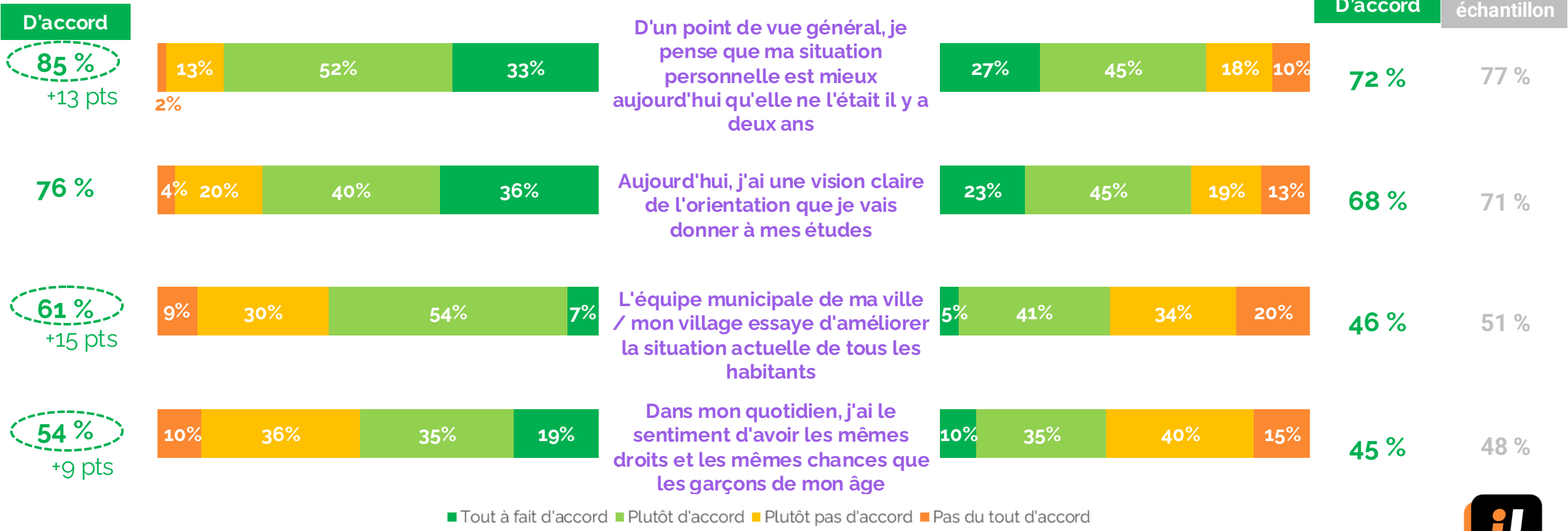


Une perception de l'avenir et de l'environnement plus optimiste pour les filles soutenues

Indique ton niveau d'accord pour chacune des affirmations suivantes :

Soutenues

Non-Soutenues



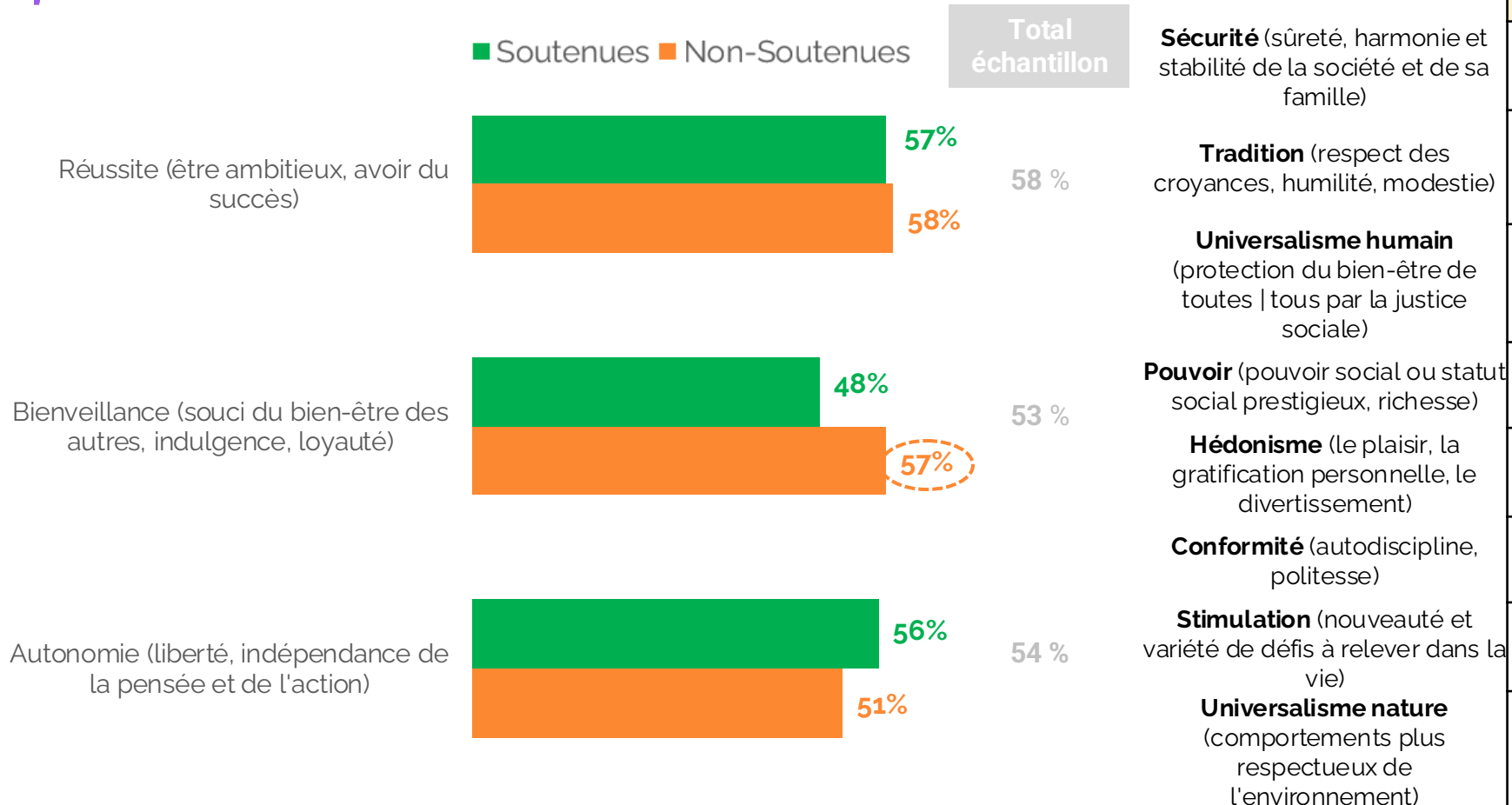
■ Tout à fait d'accord ■ Plutôt d'accord ■ Plutôt pas d'accord ■ Pas du tout d'accord



10

La bienveillance, une valeur jugée essentielle par les filles en manque de soutien

En tant que jeune femme, quelles sont les 3 valeurs qui te paraissent essentielles ?



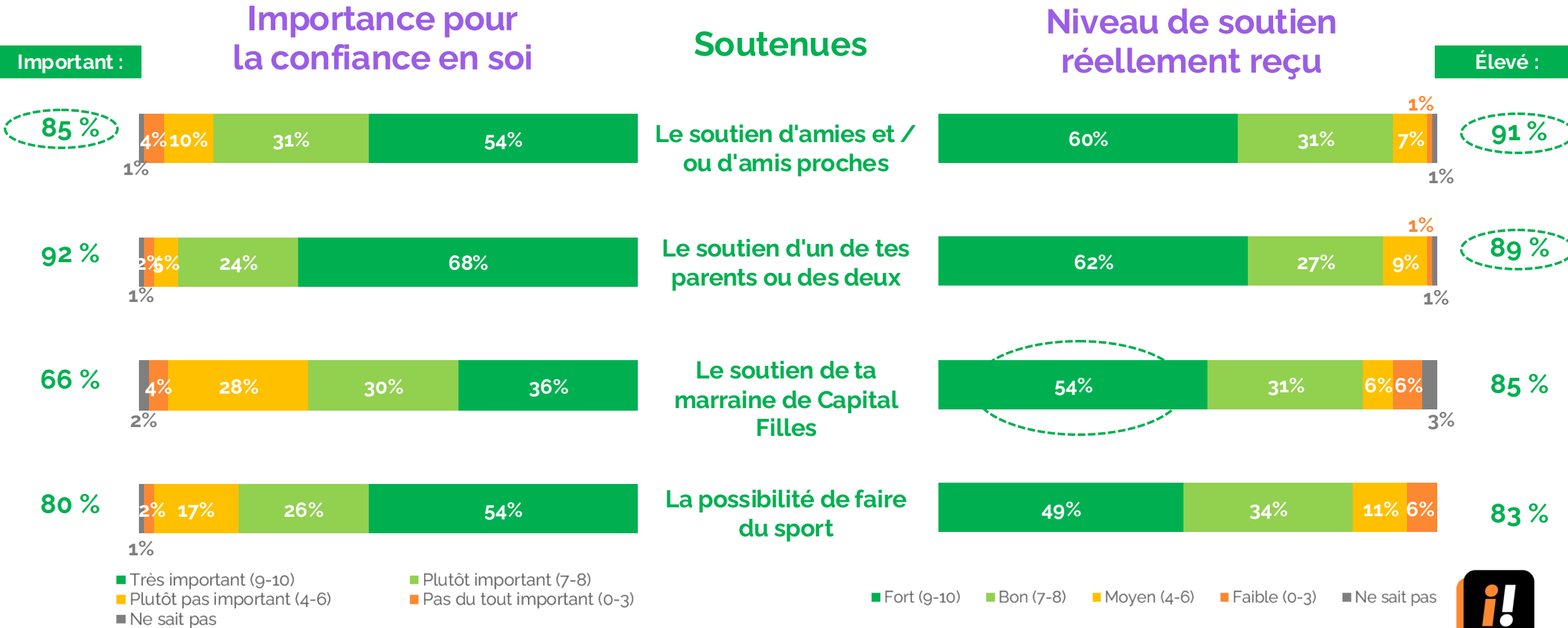
SOUTENUES	NON-SOUTENUES	TOTAL ECHANTILLON
41%	38%	39 %
16%	21%	19 %
19%	17%	18 %
15%	15%	15 %
16%	11%	13 %
10%	16%	14 %
13%	10%	11 %
9%	6%	7 %



***LES SOUTIENS / LA SATISFACTION
PORTEURS D'AVENIR***

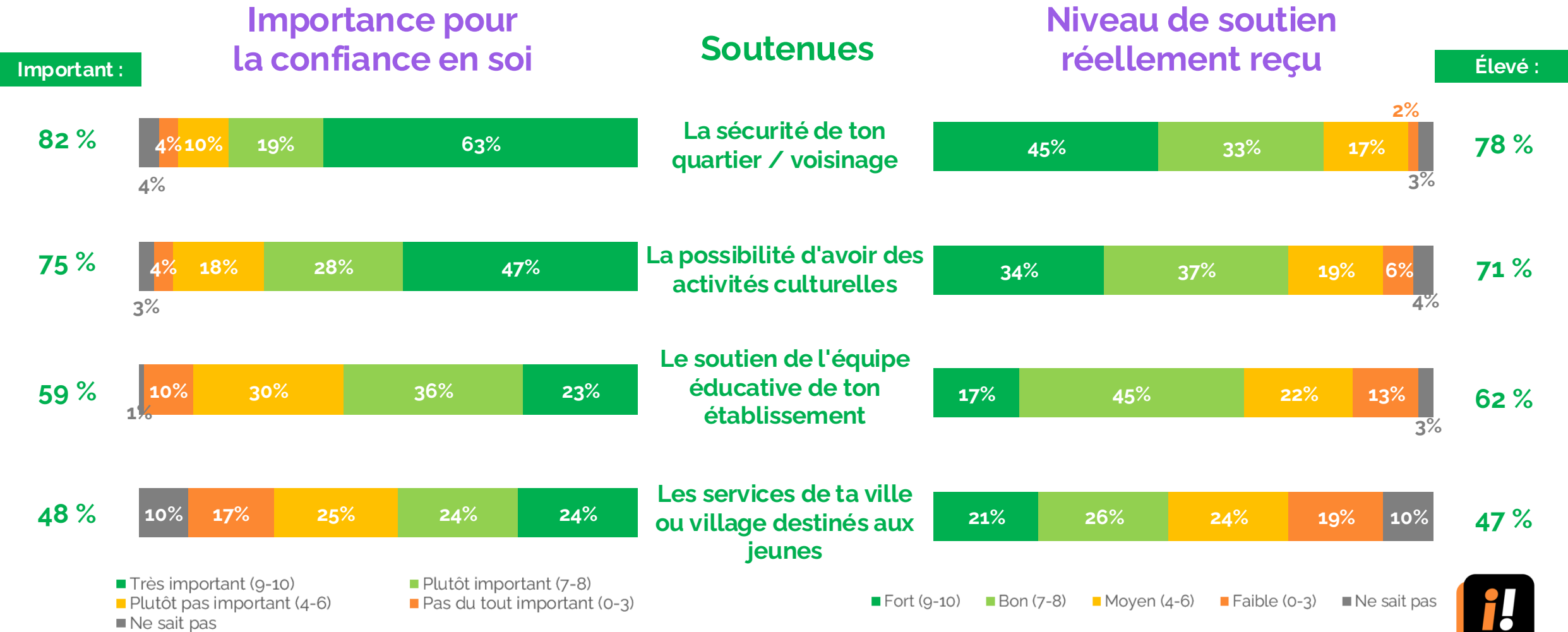
11

En pratique, les trois acteurs qui offrent le plus de soutien aux filles soutenues sont les amies ou amis proches, les parents et la marraine Capital Filles (1/2)



12

En pratique, les trois acteurs qui offrent le plus de soutien aux filles soutenues sont les amies ou amis proches, les parents et la marraine
Capital Filles (2/2)



13

De grandes différences entre l'importance estimée de chacun des acteurs pour la confiance en soi et le soutien réel qu'ils apportent aux filles non-soutenues (1/2)

Importance pour la confiance en soi

Non-Soutenues

Niveau de soutien réellement reçu

Important :

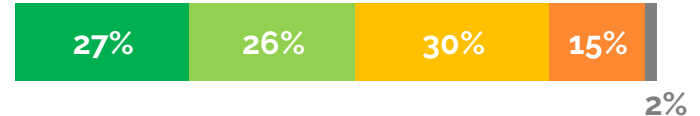
77 %



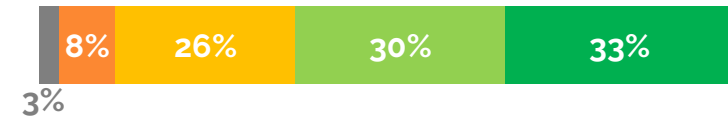
Le soutien d'un de tes parents ou des deux

Élevé :

53 %



63 %

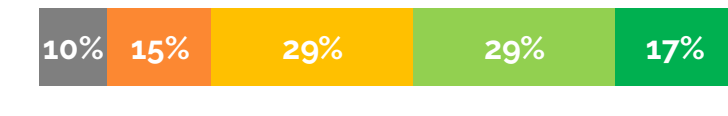


Le soutien d'amies et / ou d'amis proches

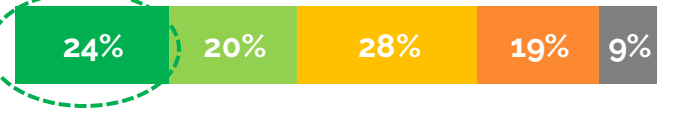


52 %

46 %

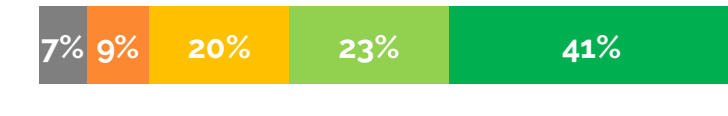


Le soutien de ta marraine de Capital Filles



44 %

64 %



La sécurité de ton quartier / voisinage



41 %

■ Très important (9-10) ■ Plutôt important (7-8)
■ Plutôt pas important (4-6) ■ Pas du tout important (0-3)
■ Ne sait pas

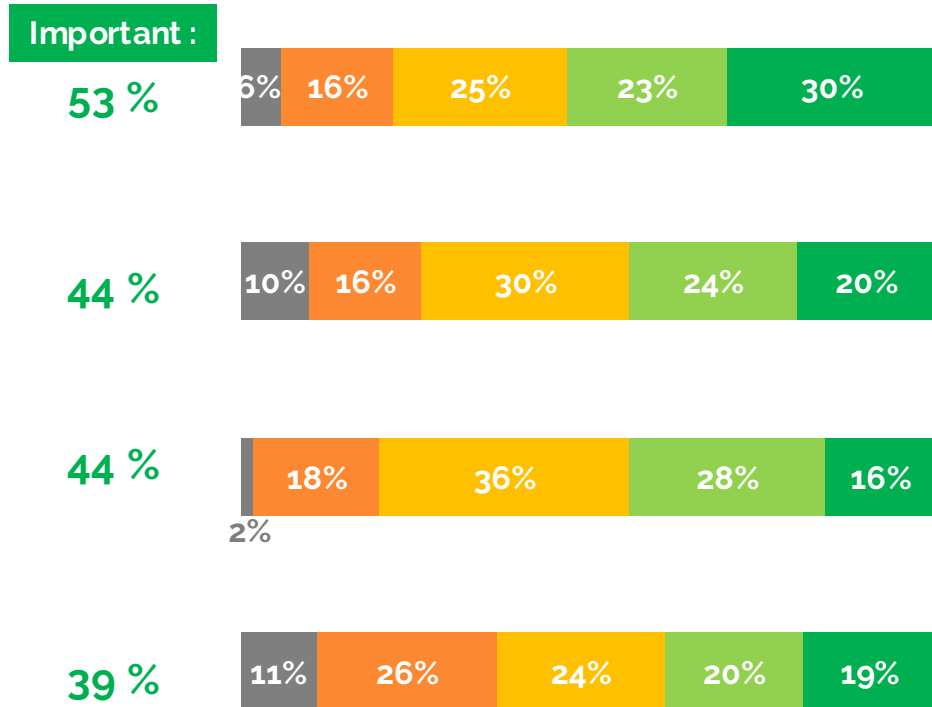
■ Fort (9-10) ■ Bon (7-8) ■ Moyen (4-6) ■ Faible (0-3) ■ Ne sait pas



14

De grandes différences entre l'importance estimée de chacun des acteurs pour la confiance en soi et le soutien réel qu'ils apportent aux filles non-soutenues (2/2)

Importance pour la confiance en soi



Non-Soutenues

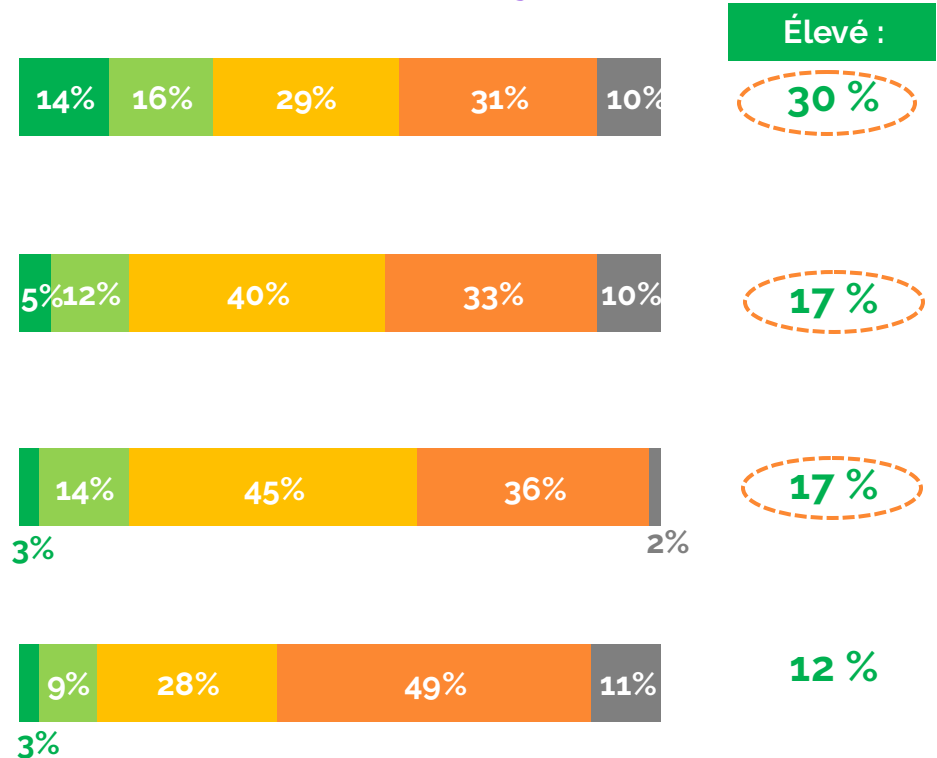
La possibilité de faire du sport

La possibilité d'avoir des activités culturelles

Le soutien de l'équipe éducative de ton établissement

Les services de ta ville ou village destinés aux jeunes

Niveau de soutien réellement reçu



■ Très important (9-10) ■ Plutôt important (7-8)
 ■ Plutôt pas important (4-6) ■ Pas du tout important (0-3)
 ■ Ne sait pas

■ Fort (9-10) ■ Bon (7-8) ■ Moyen (4-6) ■ Faible (0-3) ■ Ne sait pas



PRINCIPAUX ENSEIGNEMENTS

15 A retenir pour cette première vague (1/2)

- Les **répondantes qui reçoivent du soutien** de la part de différents acteurs sont majoritairement jeunes, **entre 16 et 18 ans (84 %)**. A l'inverse, les filles de **19 et 20 ans (23 %)** et celles qui **vivent en banlieue (44 %)** sont surreprésentées chez les filles **non-soutenues**.
- Les filles **soutenues** sont **dans une dynamique plus positive et ouverte que les non-soutenues**. Par exemple, elles sont beaucoup plus confiantes vis-à-vis de l'avenir du monde **(+12 pts)**, de leur situation actuelle **(+29 pts)** et de leur avenir **(+23 pts)** que les filles **non-soutenues**. Ou encore Les **soutenues** ont davantage tendance à **s'engager dans des causes** que les non-soutenues **(53 % vs 40 %)**.



16

A retenir pour cette première vague (2/2)

- Les 3 acteurs de soutien les plus importants pour les filles non-soutenues sont **les parents, les amis proches, et la confiance que leur procure la sécurité de leur lieu de vie**. En revanche, les acteurs qui leur apportent réellement du soutien sont les parents, les amies ou proches, et **la Marraine de Capital Filles se place en 3^e place**.
- **Plus de 6 non-soutenues sur 10** affirment que **ce trio d'acteurs est le plus important** pour leur confiance en elles. Dans les faits, seule **1 sur 2** se sent soutenue **par leurs parents et leurs amis**, et seulement **41 %** d'entre elles se sentent satisfaites de **la sécurité de leur lieu de vie**.
- En fil rouge, cette première vague de Baromètre consolide le fait que **le soutien des Filles Capitales crée de la valeur** pour elles-mêmes et dans leurs interactions avec la société.



ANNEXE

17

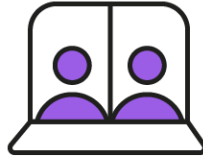
Léna Situations, le modèle d'inspiration le plus cité par les jeunes femmes

Pour conclure, quelle personnalité publique (politique, arts, sport, télévision...) t'inspire le plus ?

Les influenceur·euses

20 %

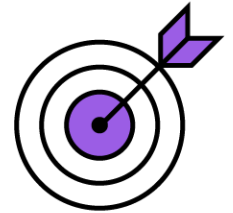
- Léna Situations (14 citations)
- Crazy Sally (5 citations)
- Ania Tayri (3 citations)



Les sportif·ves

18 %

- Antoine Dupont (3 citations)
- Serena Williams (2 citations)
- Teddy Riner (2 citations)



Les politiques

18 %

- Simone Veil (12 citations)
- Michelle Obama (5 citations)



Les chanteur·euses

16 %

- Aya Nakamura (5 citations)
- Taylor Swift (2 citations)



CONTACTS

**Capital
Filles**

Capital Filles

Laurence Beldowski

Directrice générale

laurence.beldowski@capitalfilles.fr - 06 08 01 70 78

Sophie Périès

Responsable de la communication

sophie.peries@capitalfilles.fr - 06 38 66 17 26

Contacts Presse – Agence EMVY

Mareva Vahirua

mareva@agence-emvy.fr

06 60 82 08 35

Emma Fauconnet

emma@agence-emvy.fr

06 26 79 12 96